

# GUIDE DU BAIGNEUR ET ACTIVITÉS AQUATIQUES EN TEMPS DE COVID

## \*\*\* **AVIS IMPORTANT – Bains libres** \*\*\*

En raison de la capacité d'accueil des vestiaires et des règles de distanciation, le nombre de baigneurs est réduit à 22 personnes, soit 11 hommes et 11 femmes. Les participants devront donc [réserver en ligne](#).

## AVANT DE SE PRÉSENTER À LA PISCINE

Vous devez évaluer, **AVANT L'ACTIVITÉ**, l'état de santé de tous les membres de votre famille.

Vérifiez si VOUS ou un membre de votre famille présente **au moins un** de ces symptômes :

- Fièvre
- Perte d'odorat et/ou du goût
- Toux sèche
- Difficultés respiratoires
- Diarrhées
- Maux de gorge
- Sensation de fatigue
- Congestion nasale
- Maux de tête
- Écoulement nasal
- Courbatures et douleurs

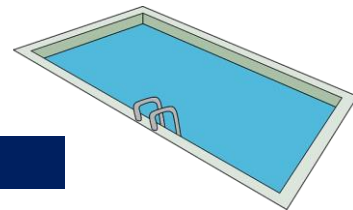
Si la réponse est **NON**

VOUS pouvez vous présenter à  
l'activité.

Si la réponse est **OUI**

1. **VOUS DEVEZ DEMEURER** à la maison.
2. Avisez le responsable aquatique de la Ville de Saguenay.
3. Contactez la ligne COVID au **1 877 644-4545**.

## ACTIVITÉS AQUATIQUES



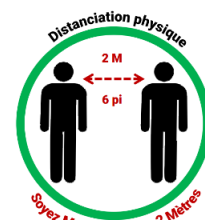
### INFORMATIONS GÉNÉRALES

1. L'**accès** aux installations (piscine et vestiaires) **est limité** aux participants seulement.

**Entrée :** Porte A (côté administratif)

**Sortie :** Porte latérale à la sortie de la piscine (côté stationnement)

2. **Respect de la distanciation de 2 mètres** dans les vestiaires, sur la plage de la piscine ainsi que dans la piscine.



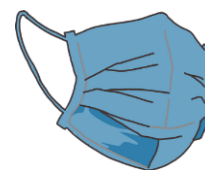
3. Veuillez **suivre les indications** au sol afin d'assurer une circulation à sens unique.

4. Une fois arrivé sur la plage, **ATTENDEZ** que le moniteur ou le sauveteur vous fasse signe avant d'entrer dans l'eau.



5. Le **port du couvre-visage** est **OBLIGATOIRE** dans les vestiaires ainsi que sur la plage; il pourra être retiré seulement avant d'entrer dans l'eau.

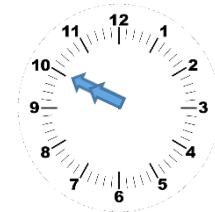
6. Dès que vous sortez de l'eau, **VOUS DEVEZ** sécher votre visage et remettre votre couvre-visage.



## ARRIVÉE ET DÉPART DES PARTICIPANTS

### Procédure d'arrivée

- Les participants devront se présenter 10 minutes avant l'heure prévue de l'activité.
- Désinfection des mains à l'entrée du bâtiment et avant d'entrer dans les vestiaires.
- Afin de diminuer la perte de temps dans les vestiaires, il est fortement recommandé d'arriver déjà préparé (*enfilez votre maillot en dessous de vos vêtements à la maison*).
- **Aucun équipement ne sera disponible pour la clientèle** (*planche, bouée de traction*), et ce, afin de limiter la propagation du virus. Les baigneurs devront donc apporter leur propre équipement (*plancher, palmes, bouée, etc.*). *Pensez également à apporter un petit sac de plastique pour y conserver votre couvre-visage pendant la durée de l'activité*.
- **Fontaine d'eau fermée** : il est toutefois possible de remplir une bouteille d'eau propre.
- Dans les vestiaires, les casiers identifiés d'un carré rouge peuvent être utilisés.



### Procédure de départ

- À la fin de l'activité, **AVANT D'ENTRER** dans les vestiaires, les participants devront remettre leur couvre-visage, remettre leurs vêtements d'extérieur et suivre les flèches à sens unique pour sortir. **\*\*\*Les douches ne seront pas accessibles après les activités.\*\*\***
- Se laver les mains avant de partir.
- Sortir par la porte indiquée.
- Respecter la distanciation.



### De retour à la maison

- Se laver les mains, nettoyer vos équipements et prendre une douche.

