

GUIDE DU BAIGNEUR ET ACTIVITÉS AQUATIQUES EN TEMPS DE COVID

AVIS IMPORTANT

En raison de la capacité d'accueil des vestiaires et des règles de distanciation sociale, le nombre de baigneurs permis est de :

- Bain libre en longueur : 15 hommes et 15 femmes
- Bain libre adultes : 12 hommes et 12 femmes
- Bain libre familial : 30 personnes

N.B. : Les participant(e)s devront donc réserver leur place à partir de la plateforme de réservations.

AVANT DE SE PRÉSENTER À LA PISCINE

Vous devez évaluer, **AVANT L'ACTIVITÉ**, l'état de santé de tous les membres de votre famille.

Vérifiez si, VOUS ou un membre de votre famille présente **au moins un** de ces symptômes :

- | | |
|---------------------------------|----------------------------|
| - Fièvre; | - Sensation de fatigue; |
| - Perte d'odorat et/ou du goût; | - Congestion nasale; |
| - Toux sèche; | - Maux de tête; |
| - Difficultés respiratoires; | - Écoulement nasal; |
| - Diarrhées; | - Courbatures et douleurs. |
| - Maux de gorge; | |

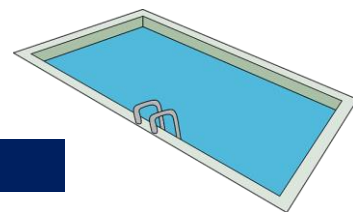
Si la réponse est **NON**

VOUS pouvez vous présenter à l'activité.

Si la réponse est **OUI**

1. **VOUS DEVEZ DEMEURER à la maison.**
2. Avisez le responsable aquatique de Ville de Saguenay.
3. Contactez la ligne COVID au **1-877-644-4545.**

ACTIVITÉS AQUATIQUES



INFORMATIONS GÉNÉRALES

1. L'accès aux installations (piscine et vestiaires) est limité aux participants seulement.

Entrée : Porte A (côté administratif)

Sortie : Porte latérale à la sortie de la piscine (côté stationnement)

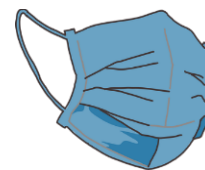
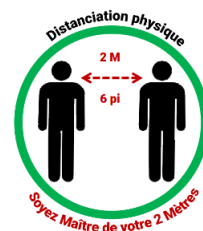
2. Respect de la distanciation sociale de **1 mètre** dans les vestiaires, sur la plage de la piscine ainsi que dans la piscine.

3. Veuillez **suivre les indications** au sol afin d'assurer une circulation à sens unique.

4. Une fois arrivé sur la plage, **ATTENDEZ** que le moniteur ou sauveteur vous fasse signe lorsque vous pourrez entrer dans l'eau.

5. Le **port du couvre-visage** est **OBLIGATOIRE**, pour toute personne de plus de 10 ans, dans les vestiaires ainsi que sur la plage, et pourra être retiré avant d'entrer dans l'eau.

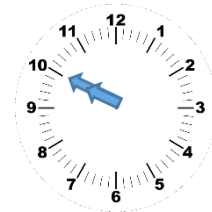
6. Dès que vous sortez de l'eau, **VOUS DEVEZ** sécher votre visage et remettre votre couvre-visage.



ARRIVÉE ET DÉPART DES PARTICIPANTS

Procédure d'arrivée

- Les participants devront se présenter 10 minutes avant l'heure prévue de l'activité.
- Désinfection des mains à l'entrée du bâtiment et avant d'entrer dans les vestiaires.
- Afin de diminuer la perte de temps dans les vestiaires, il est fortement recommandé d'arriver déjà préparé (*enfilez votre maillot en dessous de vos vêtements à la maison*).
- **Le prêt d'équipement sera autorisé à la clientèle** (*planche, bouée de traction*). Les baigneurs peuvent aussi apporter leur propre équipement (*planche, palmes, bouée, etc.*). *Pensez également à apporter un petit sac de plastique pour y conserver votre couvre-visage pendant la durée de l'activité*.
- Fontaine d'eau fermée : il est toutefois possible de remplir une bouteille d'eau propre.
- Dans les vestiaires, les casiers identifiés d'un carré rouge peuvent être utilisés.



Procédure de départ

- À la fin de l'activité, AVANT D'ENTRER dans les vestiaires, les participants devront remettre leur couvre-visage, remettre leurs vêtements d'extérieur et suivre les flèches à sens unique pour sortir. *****Les douches seront accessibles après les activités, mais de façon limitée.*****
- Se laver les mains avant de partir.
- Sortir par la porte indiquée.
- Respecter la distanciation.



De retour à la maison

- Se laver les mains, nettoyer vos équipements et prendre une douche.

